

15 oktober, kl 19.00

ANNA BOLENA

(Donizetti) – Första gången operan sätts upp på Met



Kompositör: Gaetano Donizetti

Libretto: Felice Romani

Dirigent: Marco Armiliato

I rollerna: Anna Netrebko (Anna Bolena), Elīna Garanča (Jane Seymour), Tamara Mumford (Smeton), Stephen Costello (Lord Richard Percy), Ildar Abdrazakov (Henrik VIII)

David McVicar (Producent); Robert Jones (Scenografi); Jenny Tiramani (Kostym); Paule Constable (Ljussättning); Andrew George (Koreografi)

Henrik VIII vill gifta sig med hovdamen Jane Seymour, men måste först skilja sig från sin drottning Anna Bolena. Han smider en plan att hon ska vara otrogen mot honom med sin barndomskärlek lord Percy, för att därigenom legitimera skilsmässan. Men Anna är inget lätt offer...

Metpremiär för Donizettis *Anna Bolena*, med Anna Netrebko som den unga drottningen. Operan anses allmänt vara en av Donizettis bästa, och var kompositörens första internationella framgång. Den har aldrig uppförts på Met, men återupptogs framgångsrikt på 1950-talet på La Scala i Milano med Maria Callas i huvudrollen. *Anna Bolena* är den första i en trilogi av Donizetti-operor baserade på Tudor-erans drottningar, som David McVicar kommer att regissera på Met under kommande säsonger. Maria Stuart och Roberto Devereux är de andra två, alla sätts upp med olika design-team. Alla tre blir Met-premiärer.

<http://www.metoperafamily.org/metopera/season/production.aspx?id=11518&type=Opening Night>

29 oktober, kl 19.00

DON GIOVANNI

(Mozart) – Ny uppsättning



Kompositör: Wolfgang Amadeus Mozart

Libretto: Lorenzo da Ponte

Dirigent: James Levine

I rollerna: Marina Rebeka (Donna Anna), Barbara Frittoli (Donna Elvira), Mojca Erdmann (Zerlina), Ramón Vargas (Don Ottavio), Mariusz Kwiecien (Don Giovanni), Luca Pisaroni (Leporello), Joshua Bloom (Masetto), Štefan Kocán (The Commendatore)

Michael Grandage (Producent); Christopher Oram (Scenografi, kostym); Paule Constable (Ljussättning); Ben Wright (Koreografi)

Don Giovanni (Don Juan) förför kvinnor på löpande band, och tvingar sin tjänare Leporello att vara honom behjälplig. En natt dödar Don Giovanni den vackra Donna Annas fader. Don Giovanni spelar ett dubbelspel för att kunna fortsätta förföra och lura den hämndlystna omgivningen.

En ny version av Mozarts Don Giovanni, regisserad av Met-debuterande Tony Award-vinnaren Michael Grandage. Grandage säger, "Don Giovanni har en karismatisk livslust, men han är inte bara en serie-förförare, han är en mörk, komplex person."

James Levine dirigerar och ensemblen leds av Mariusz Kwiecien i titelrollen. Met-debuterande lettiska sopranen Marina Rebeka är Donna Anna och tyska sopranen Mojca Erdmann är Zerlina.

<http://www.metoperafamily.org/metopera/season/production.aspx?id=11600>

5 november, 17.00

SIEGFRIED

(Wagner) – Ny uppsättning



Kompositör: Richard Wagner

Libretto: Richard Wagner

Dirigent: James Levine

I rollerna: Deborah Voigt (Brünnhilde), Patricia Bardon (Erda), Gary Lehman (Siegfried), Gerhard Siegel (Mime), Bryn Terfel (Vandraren), Eric Owens (Alberich)

Robert Lepage (Producent); Neilson Vignola (Regiassistent); Carl Fillion (Scenografi); François St-Aubin (Kostym); Étienne Boucher (Ljussättning); Pedro Pires (Videokonstnär)

Siegfried lever i Valhall och har aldrig lärt sig känna fruktan. Hans lyckas dräpa jätteormen Fafner med ett magiskt svärd. Han får reda på var Brünnhilde, som en gång räddade hans mor, finns. Han kämpar sig fram till hennes klippa, och när han får se Brünnhilde lär han känna både rädsla och kärlek.

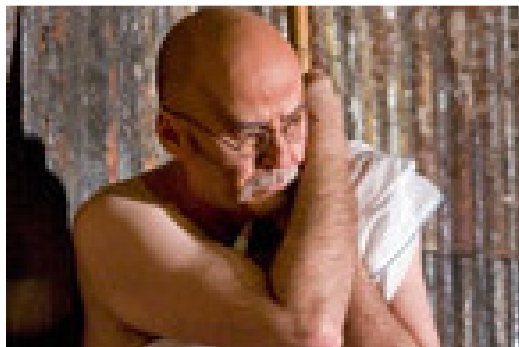
I Robert Lepages uppsättning av *Siegfried* dirigerar Maestro Levine, och Gary Lehman gör huvudrollen i sin första Met-roll. Sångare från tidigare operor i Ringen-cykeln återkommer, bl a Deborah Voigt som Brünnhilde, Patricia Bardon som Erda, Bryn Terfel som Vandraren, och Eric Owens och Gerhard Siegel som de giriga bröderna Alberich och Mime. I den tredje delen av Wagners stora episka verk introducerar Lepage en ny 3D-teknik som förvandlar scenografin till uppseendeväckande dramatiska bilder som förändras allteftersom sceneriet ändras och byter form.

<http://www.metoperafamily.org/metopera/season/production.aspx?id=11709>

19 november, kl 19.00

SATYAGRAHA

(Glass)



Kompositör: Philip Glass

Libretto: Constance DeJong

Dirigent: Dante Anzolini

I rollerna: Rachelle Durkin (Miss Schlesen), Richard Croft (M. K. Gandhi), Kim Josephson (Mr. Kallenbach), Alfred Walker (Parsi Rustomji)

Phelim McDermott (Producent), Julian Crouch (Medregissör, scenografi), Kevin Pollard (Kostym), Paule Constable (Ljussättning)

En minimalistisk opera från 1980 om Mahatma Gandhis liv i Sydafrika, och hans kamp mot den rasistiska överheten med hjälp av icke-våldsmetoder och hans filosofi Satyagraha.

Philip Glass opera *Satyagraha*, löst baserad på Mahatma Gandhis liv presenteras i Phelim McDermotts och Julian Crouchs nyskapande uppsättning. Operan dirigeras av Dante Anzolini, som också ledde operans Met-premiär. Richard Croft återupprepar sin rollpresentation som Gandhi, med Rachelle Durkin, Kim Josephson, och Alfred Walker i de andra huvudrollerna.

<http://www.metoperafamily.org/metopera/season/production.aspx?id=11700>

3 december 18.30

RODELINDA

(Händel)



Kompositör: Georg Friedrich Händel

Libretto: Nicola Haym

Dirigent: Harry Bicket

I rollerna: Renée Fleming (Rodelinda), Stephanie Blythe (Eduige), Andreas Scholl (Bertarido), Iestyn Davies (Unulfo), Kobie van Rensburg (Grimoaldo), Shenyang (Garibaldo)

Stephen Wadsworth (Producent), Thomas Lynch (Scenografi), Martin Pakledinaz (Kostym), Peter Kaczorowski (Ljussättning)

Drottning Rodelindas man fördrivs från Langobardernas rike. Rodelinda uppvaktas av den samvetslöse erövraren Grimoaldo, men en maktkamp uppstår mellan denna och den lika omoraliske Garibaldo.

Renée Fleming gör huvudrollen som Langobardernas drottning i Händels *Rodelinda*, mot Kobie van Rensburg (Grimoaldo) och Stephanie Blythe (Eduige). Kontratenorerna Andreas Scholl och Iestyn Davies (i sin Met-debut) spelar Bertarido respektive Unulfo, och basbarytonen Shenyang är den onde Garibaldo i Stephen Wadsworths hyllade uppsättning.

<http://www.metoperafamily.org/metopera/season/production.aspx?id=11691>

10 december, kl 19.00

FAUST

(Gounod) – Ny uppsättning



Kompositör: Charles Gounod

Libretto: Jules Barbier and Michel Carré

Dirigent: Yannick Nézet-Séguin

I rollerna: Angela Gheorghiu (Marguerite), Michèle Losier (Siébel), Jonas Kaufmann (Faust), Russell Braun (Valentin), René Pape (Mefistofeles)

Des McAnuff (Producent); Robert Brill (Scenografi); Paul Tazewell (Kostym); Peter Mumford (Ljussättning); Dustin O'Neill (Videodesigner); Kelly Devine (Koreografi)

Faust har förlorat tron på livet. Då dyker Mefistofeles upp och erbjuder honom evig ungdom i en bytesaffär. Dessutom frestar han Faust genom att sammanföra honom med den vackra Marguerite.

Gounods *Faust* utspelar sig i början av 1900-talet i en ny uppsättning regisserad av Tony Award-vinnaren Des McAnuff (i hans Met-debut). McAnuff är intresserad av operans tankar om "personligt ansvar ... det är det som är Fausts resa. . Operan försöker undfly den allvetande kunskapen, som även omfattar ondskan."

Stjärntenoren Jonas Kaufmann gör huvudrollen för första gången på Met, mot Angela Gheorghiu som de, oskuldsfulla Marguerite, Russell Braun som Valentin och René Pape som Mefistofeles.

<http://www.metoperafamily.org/metopera/season/production.aspx?id=11576&type=NewProduction>

2012

21 januari, kl 19.00

DEN FÖRTROLLADE ÖN (The Enchanted Island)

(Händel, Rameau, Vivaldi, m fl) – Världspremiär



Original-libretto på engelska av Jeremy Sams

Kompositörer: Georg Friedrich Händel, Jean-Philippe Rameau, Antonio Vivaldi, m fl

Dirigent: William Christie

I rollerna: Danielle de Niese (Ariel), Lisette Oropesa (Miranda), Joyce DiDonato (Sycorax), David Daniels (Prospero), Anthony Roth Costanzo (Ferdinand), Plácido Domingo (Neptune), Luca Pisaroni (Caliban)

Phelim McDermott (Producent); Julian Crouch (Medregissör, scenografi); Kevin Pollard (Kostym); Brian MacDevitt (Ljussättning); Graciela Daniele (Koreografi); 59 Productions (Animation, projektionsdesign)

Barock-pastisch med ny engelsk text till verk av bl a Händel och Vivaldi. Den nyskrivna handlingen kretsar kring karaktärer och motiv ur Shakespeares *En midsommarnattsdröm* och *Stormen*.

Världspremiär av *Den förtrollade ön*, med barockmusik och ett helt nytt engelskspråkigt libretto av den brittiska regissören Jeremy Sams, som också är kompositör och översättare av libretton. Bland hans senaste insatser hör Broadway-versionen av *Chitty Chitty Bang Bang* och regin av *Sound of Music* på scen i London.

Han har skrivit operan i samarbete med barock-specialisten William Christie, som också dirigerar. Bland musiken märks ouvertüren ur Händels *Alcina*, stycken ur Händels oratorier *Il Trionfo del Tempo e del Disinganno* och *La Resurrezione*, liksom ur hans operor *Ariodante* och *Téséo*. Bland Vivaldis verk märks musik ur operorna *Farnace* och *Griselda*, och arian *Ah ch'infelice Semper* från kantaten *Cessate, Omai Cessate*. Här återfinns även kortare utdrag ur verk av André Campra, Jean-Marie Leclair och andra.

Operan kombinerar karaktärer och delar av handlingen från två Shakespeare-pjäser: de fyra omaka älskarna från *En midsommarnattsdröm* är skeppsbrutna på en ö där Prospero och Sycorax från *Stormen* är indragna i en övernaturlig strid.

<http://www.metoperafamily.org/metopera/season/production.aspx?id=11555&type=NewYears>

11 februari, 18.00

RAGNARÖK (Götterdämmerung)

(Wagner) – Ny uppsättning



Kompositör: Richard Wagner

Libretto: Richard Wagner

Dirigent: James Levine

I rollerna: Deborah Voigt (Brünnhilde), Wendy Bryn Harmer (Gutrune), Waltraud Meier (Waltraute), Gary Lehman (Siegfried), Iain Paterson (Gunther), Eric Owens (Alberich), Hans-Peter König (Hagen)

Robert Lepage (Producent); Neilson Vignola (Medregissör); Carl Fillion (Scenografi); François St-Aubin (Kostym); Étienne Boucher (Ljussättning); Pedro Pires (Videokonstnär)

Siegfried lämnar gudarnas värld för att besöka människornas. Han hamnar i en väv av intriger, där den hatiska Hagen gör allt för att hämnas på Siegfried och återta ringen.

Robert Lepages uppsättning av den sista operan i Ringen-cykeln I den spännande avslutningen leder bedrägeri och girighet till en global katastrof. "Ragnarök skiljer sig från de andra Ringen-operorna eftersom den handlar om samhället" säger Lepage. "Ju längre historien fortskrider, desto mer rör den sig bort från gudarnas rike för att fokusera på människors makt och ambitioner.

<http://www.metoperafamily.org/metopera/season/production.aspx?id=11620>

25 februari, kl 19.00

ERNANI

(Verdi)



Kompositör: Giuseppe Verdi

Libretto: Francesco Maria Piave

Dirigent: Marco Armiliato

I rollerna: Angela Meade (Elvira), Salvatore Licitra (Ernani), Dmitri Hvorostovsky (Don Carlo), Ferruccio Furlanetto (de Silva)

Pier Luigi Samaritani (Producent), Pier Luigi Samaritani (Scenografi), Peter J. Hall (Kostym), Gil Wechsler (Ljussättning), iscensatt av Peter McClintock

Den fredlöse Ernani förälskar sig i den vackra Elvira, som åtrås även av sin farbror de Silva och den onde don Carlo, som enleverar Elvira. Ernani sluter en ohelig allians med de Silva för att ta tillbaka Elvira, vilket får ödesdigra konsekvenser

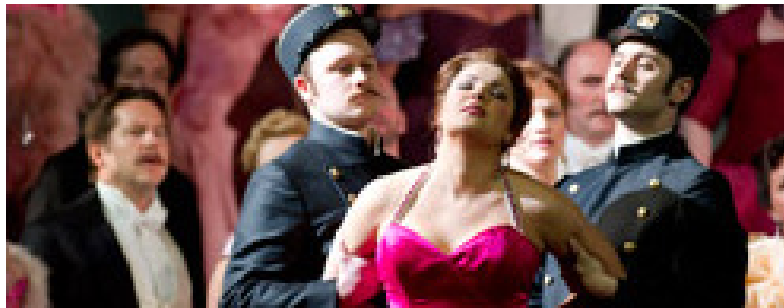
Salvatore Licitra gör titelrollen mot Angela Meade som Elvira - i hennes första hela säsong av en Met-föreställning. Dmitri Hvorostovsky är Carlo och Ferruccio Furlanetto gör rollen som de Silva.

<http://www.metoperafamily.org/metopera/season/production.aspx?id=11566>

7 april, kl 18.00

MANON

(Massenet) – Ny uppsättning



Kompositör: Jules Massenet

Libretto: Henri Meilhac och Philippe Gille

Dirigent: Fabio Luisi

I rollerna: Anna Netrebko (Manon), Piotr Beczala (Chevalier des Grieux), Paulo Szot (Lescaut), David Pittsinger (Comte des Grieux)

Laurent Pelly (Producent, kostym); Chantal Thomas (Scenografi); Joël Adam (Ljussättning); Lionel Hoche (Koreografi)

Opera efter Prévost d'Exiles romanklassiker *Manon Lescaut*.

Manon och des Grieux finner den sanna kärleken i varandra, men lever i fattigdom. De finner varandra, överger varandra och blir tillsammans igen. Till slut störtar de varandra i fördärvet.

Anna Netrebko porträtterar den tragiska huvudrollen i Massenets *Manon* för första gången på Met. Piotr Beczala gör också sin Met-debut som Manons älskare Chevalier des Grieux, liksom Paulo Szot som hennes kusin Lescaut och David Pittsinger som Greve des Grieux. Mets förste gästdirigent Fabio Luisi dirigerar

<http://www.metoperafamily.org/metopera/season/production.aspx?id=11663&type=NewProduction>

14 april, kl 19.00

LA TRAVIATA

(Verdi)



Kompositör: Giuseppe Verdi

Libretto: Francesco Maria Piave

Dirigent: Fabio Luisi

I rollerna: Natalie Dessay (Violetta Valéry), Matthew Polenzani (Alfredo Germont), Dmitri Hvorostovsky (Giorgio Germont)

Willy Decker (Producent), Wolfgang Gussmann (Scenografi, kostym), Hans Toelstede (Ljussättning), Athol Farmer (Koreografi)

Violetta är en ung kurtisan i Paris som möter Alfredo från landet. De flyr storstaden, men förföljs av omvärldens konventioner. Alfredos far förmår Violetta att lämna Alfredo, vilket leder till paret olycka.

Natalie Dessay gör huvudrollen som Violetta för första gången på Met, i Willy Deckers uppfinningsrika uppsättning av *La Traviata* som hade premiär 2010. Dirigerar gör Mets förste gästdirigent Fabio Luisi, med Matthew Polenzani som Alfredo och Dmitri Hvorostovsky som Giorgio Germont.

<http://www.metoperafamily.org/metopera/season/production.aspx?id=11723>

OBS: Rollbesättningarna kan komma att ändras.